

「安心をプラス」して
良い家は仕上がります。



しろあり保証+安心の暮らしサポート

Joto Support System

Joto サポート・システム



Joto

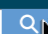
ユニークな建材で
長持ち住まいをささえます。

 **城東テクノ株式会社**
ユニークな建材で長持ち住まいをささえます。

本社 〒573-1132
大阪府枚方市招提田近3丁目14番地1
TEL.072-868-6611(代) FAX.072-868-6687(代)

Joto サポート・システムに
関するお問い合わせは

 **ダイヤル[J]0120-106855**
受付時間(土・日・祝を除く) 9:00~12:00/13:00~16:00

城東テクノホームページ
 **Joto**
<http://www.joto.com>



2020年6月作成

JSS セシュサマカタログ 第6版 2006JP.D

「しろあり保証」と4つのサポート。 暮らしにより安心をお届けする Jotoサポート・システムを採用しています。

当社の住宅には、新築後の10年間シロアリ被害を補償する「しろあり保証」に加え、
お客様が安心して暮らすことのできる多彩な4つのサービスをプラスした
Jotoサポート・システムを採用しています。
毎日の暮らしも、万が一のときも「安心」があってこそ、本当に良い家、良い住まいになる。
そんな想いを込めてJotoサポート・システムが10年間にわたって
大きな安心をお届けいたします。



しろあり保証+
安心の暮らしサポート

Joto Joto サポート・システム Support System

便利に、スピーディに
対応いたします。

それぞれのサービスに
専用フリーダイヤルを設置。
スムーズなご連絡が可能です。
また、すべてのサービスで、
スピーディな対応を実現しています。



 **しろあり保証1000** P2

新築後10年以内にシロアリ被害が発生した場合、
補修にかかる費用を累計1000万円まで
補償いたします。



 **住宅
定期点検**

住宅お引渡し後、
5年目・10年目に点検員が
住宅定期点検を
実施いたします。

P3



 **無料
医療案内
ダイヤル**

病気やケガなどの
もしもの時に、24時間365日、
医療スタッフが
お電話でお答え
いたします。

P5

+



 **住宅トラブル
緊急かけつけ
サービス**

住宅に関わる緊急な
トラブルに対し、24時間365日、
いつでもかけつけ
サポート
いたします。

P4



 **住宅設備
延長保証
サービス**

IHクッキングヒーターや
給湯器などの住宅設備機器を
10年間、長期保証
いたします。

P6

しろあり保証1000

新築から10年間、
無料でシロアリ被害を補償します。

新築工事終了後から10年間、シロアリ被害が発生した際に、
累計1000万円の補修費用を補償する保証制度です。

2002年
からの
運営実績

登録実績
85万棟
(※2019年10月現在)

大手
損保会社の
バックアップ

GOOD DESIGN AWARD 2015
BEST 100

「しろあり保証制度」は、2015年度グッドデザイン賞
「グッドデザイン・ベスト100」を受賞しています。

新築後10年以内のシロアリ被害発生に対して 累計1000万円の安心保証

『Jotoキソパッキング工法』又は『Joto基礎断熱法』を標準採用している設計・施工主体者が建設し、提供する木造住宅などの物件に対し、
竣工後10年以内にシロアリ被害が発生した場合、累計1000万円を限度に賠償責任補償額の給付を保証いたします。

万一、シロアリ被害が発生した場合も安心！被害部分の補修を行い、費用を補償いたします。

<被害発生時の流れ>

**施主様が被害を発見
被害発生を登録事業所様※にてご確認ください**
※お住まいを建てられた住宅会社様

登録事業所様※より城東テクノへご連絡
※お住まいを建てられた住宅会社様

城東テクノ提携専門業者と登録事業所様※がお伺い
※お住まいを建てられた住宅会社様

シロアリ駆除と再発防止・被害部の補修実施

<シロアリ被害事例>



安心の保証をご提供できる理由

シロアリ被害を限りなく減少させることでより大きな保証をお約束できます。

40年以上にわたって皆様にご愛顧いただき、今までシロアリ被害の発生率を抑える
工法の開発・改良を重ねてきた実績。

2002年からの運用期間で85万の住戸にご登録いただいた「しろあり保証制度」のノウハウ。

その2つがあるからこそ、万が一のシロアリ被害発生時も、自信を持って1000万円という補償額を設定し、
より安心の保証をお届けすることができるのです。

(※登録実績は2019年10月現在の情報です)

なぜ、シロアリ被害が防げるの？

シロアリはジメジメとした湿った床下環境を好み、風の
流れや乾燥を嫌う習性があり
ます。床下内部をしっかり換気することでシ
ロアリの生息しにくい環
境を作ります。



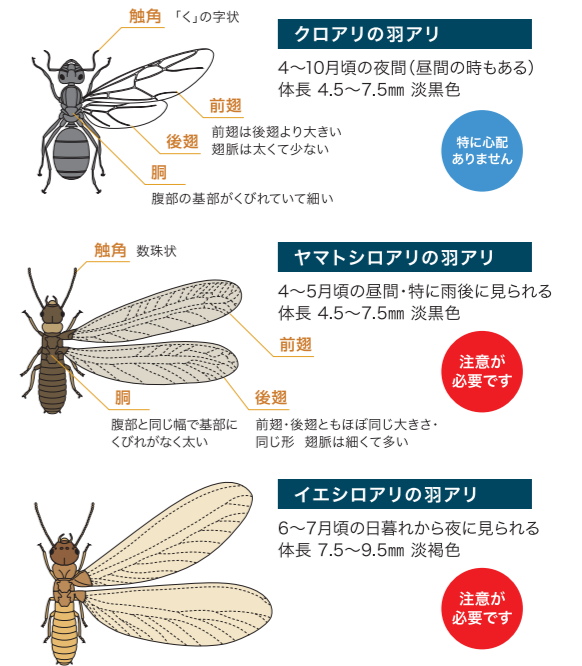
もしかしてシロアリ!?と思ったら…

羽アリを見つけた場合

右のイラストを参考に特徴で見分けてください。クロアリ
(一般的なアリ)の羽アリであれば心配ありません。
シロアリの羽アリであっても屋外であれば特に心配ありませ
んが、居室内に大量発生している場合はすみやかにご連絡く
ださい。

基礎部分に蟻道(ぎどう)を発見した場合

シロアリは蟻道と呼ばれる巣と餌場をつなぐアーケード状
の特殊な通路をつくりその中を行き来します。(羽アリは別
写真のように基礎部分に蟻道が発見した場合は、すでに見
えない部分でシロアリ被害が進行している可能性
がありますので、すみやかに
ご連絡ください。

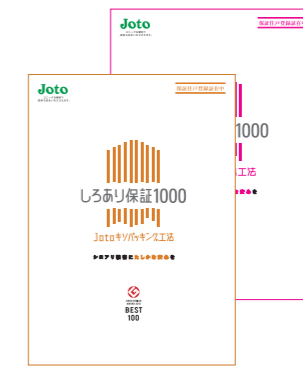


引き渡し時にお渡するもの



保証住戸登録証

しろあり保証1000は、保証住戸登
録証が発行されます。保証住戸登
録証は、しろあり保証1000の住戸
登録を証明するものです。大切に
保管してください。



登録証ホルダー

登録証ホルダーには保証の内容
の説明や、メンテナンス方法、シロ
アリの見分け方などが記載されて
います。保証住戸登録証を挟み、
大切に保管してください。

引き渡し後に郵送するもの



メンテナンスガイド



登録後
定期的

ハウスクアをサポート

シロアリ被害の早期発見や被害拡大を抑える為には、定期的な
メンテナンスが必要となります。
定期的に城東テクノよりメンテナンスガイドを送付いたしますの
で、住宅廻りの点検にお役立てください。



住宅定期点検

床下から住宅全体の住宅定期点検を行います。

サービス開始5年目と10年目に、城東テクノが住宅定期点検を行います。

<住宅点検の時期>

新築10年サポート



<住宅点検日について>

- ご利用開始から5年及び10年が経過する1〜2ヶ月前を目安に実施いたします。
- 事前に点検のご連絡を差し上げ、日程の調整を行います。
- 点検日は状況によりご希望に沿いかわる場合がございます。ご了承ください。



サービス内容

住宅点検の実施

目視、動作確認、聴き取りなどにより、経過とともに損耗・劣化した部位、問題点について確認いたします。

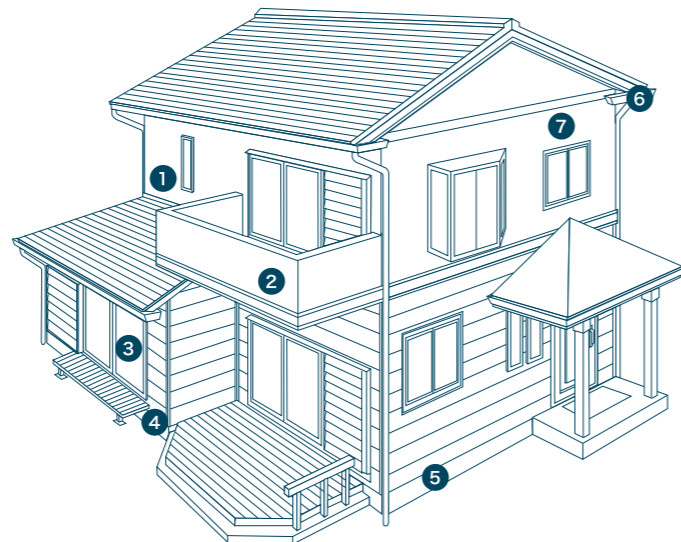
<主な点検項目>

構造耐久上主要な部分に係るもの

- 1 外壁のひび割れ、欠損、はがれ、サッシの周囲の隙間、開閉不良
- 2 バルコニーのひび割れ、劣化
- 3 床の著しい沈み、傾斜
- 4 土台のひび割れ、劣化
- 5 基礎のひび割れ、欠損、劣化

雨水の浸入を防止する部分に係るもの

- 6 軒裏(シーリング材の破裂・欠損・軒裏天井の雨漏りの跡)
- 7 内壁と天井の雨漏りの跡



定期点検の内容

step 1

点検日程の調整

点検業者より、施主様に直接アポイントを取ります。



step 2

外部点検

外壁・目地・雨樋・基礎などを確認をします。



step 3

内部点検

内装(床・壁・天井)内装建具(ドア・引き戸)土間床、各種住宅設備などを確認をします。



step 4

床下点検

床下に入り、シロアリの被害や木材の腐朽、土台・基礎・水漏れの異常がないか、目視で点検をします。



ご利用上の注意

【サービスについて】

- 本サービスの点検は瑕疵(かし)の有無を判断するものではなく、瑕疵がないことを保証するものではありません。
- 建築基準関係法令等への適合性を判断するものではありません。



住宅トラブル緊急かけつけサービス

24時間
365日

24時間365日受付が可能な 住宅トラブル緊急かけつけサービス&お手伝いサービス

日常生活における小さなトラブルから大きなトラブルまで、緊急時に24時間365日体制で専門知識をもったスタッフがお客様をサポートいたします。
トイレの詰まりや水漏れ、お湯が出ないなどの住宅トラブルなどに応急処置(※1)いたします。

※1 応急処置とは作業員1名による、特殊工具・部品を必要としない30分程度の作業のことをいいます。
※地震など災害時はつながりにくくなる場合がございます。予めご了承ください。



下記5つのトラブルの応急処置を 無料で対応いたします。

作業スタッフ
手配 受付・対応時間>24時間



水廻りのトラブル

点検・調査・応急処置を行います。

対応内容 ■排水のつまり ■配管からの水漏れ
■トイレのつまり ■漏水 等

11,000円~
0円~



カギのトラブル

対応する作業スタッフを手配します。

対応内容 ■カギを忘れてしまった
■カギを失ってしまった 等

12,000円~
0円~

【注意事項】ツーロックの2箇所目は有償となります。



ガラス(窓)のトラブル

ガラス破損時の破片の片付け、養生作業、清掃をサポートします。

対応内容 ■ガラスが割れてしまった
■空き巣に入られた 等

8,000円~
0円~



電気設備のトラブル

点検・調査・応急処置を行います。

対応内容 ■照明がつかない ■ブレーカー
■コンセントの不具合 ■漏電 等

8,000円~
0円~

【注意事項】家電製品(エアコン・浄水器・食洗機・温水洗浄便座など)本体の故障はサービス対象外とします。トラブル状況により、メーカー手配の場合がございます。その際の対応時間は9時~17時となります。なお、メーカー対応も一次対応無償となります。



ガス設備のトラブル

点検・調査・応急処置を行います。

対応内容 ■ガスコンロが着火しない ■お湯が出ない
■給湯器のリモコンにエラーが表示される 等

8,000円~
0円~

【注意事項】トラブル状況により、メーカー手配の場合がございます。その際の対応時間は9時~17時となります。なお、メーカー対応も一次対応無償となります。

ご利用上の注意

【料金について】

- 部材・部品代・交換作業料金が発生した場合は、施主様のご負担となります。
- 30分を超える作業の場合は、10分毎に1,500円(税抜き)の延長料金が必要となります。
- 30分を超える作業や部材・部品代・交換作業料金等、費用が発生する場合には、事前にお見積りの上、対応させていただきます。
- 発生した費用についてはサービス事業者の定めるお支払い方法にて、施主様に請求いたします。
- 蛇口の交換等二次対応が必要な場合、部材費ならびに二次対応にかかる費用は有償となります。
- 一部、配管の交換や補修作業など、特殊作業の実施は二次対応となり、別途費用が発生します。

【サービスについて】

- 施主様と同居されているご親族の方からのご連絡にも対応します。
- 地域や作業内容によっては即日対応できない場合や作業スタッフが現地到着まで時間を要する場合がありますので予めご了承ください。
- 部品交換が必要な作業は、後日作業となる場合もございます。
- トラブル内容によっては施主様ご本人に警察等の専門機関に対応をお願いする場合がございます。
- 応急処置は割れた窓部分の養生や、飛び散ったガラス片の片付け対応となります。ガラス本体の交換などは二次対応となり有償となります。
- 電気設備・ガス設備の場合、メーカー対応や有資格者の手配までとなる場合がございます。またその際は、後日のご訪問となります。また、内容・状況によっては、ご相談いただいた際に、電力会社、ガス会社のご案内をさせていただく形になる可能性もございます。予めご了承ください。

お手伝いサービス

事前予約必須

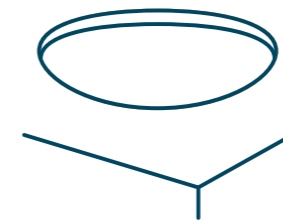
スタッフ1名で30分程度対応する作業お手伝いを年2回まで無料でご利用いただけます。

お手伝い対応メニューに記載のある、一人では行うのが難しい作業の場合スタッフが伺いし、お手伝いをいたします。

作業スタッフ
手配 お手伝い対応時間>9時~17時



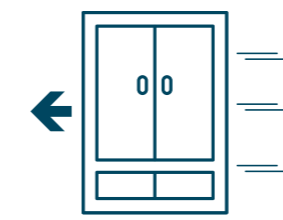
お手伝い対応メニュー



照明器具の管球交換サービス

お客様の照明器具(蛍光灯など)の管球交換作業を行う業者を手配いたします。

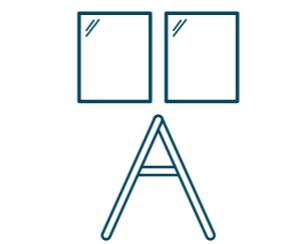
ご利用上の注意 ●管球類はお客様でご用意いただきます。



家具の移動サービス

お客様の模様替えなどで家具の移動の際に作業スタッフがお手伝いいたします。

ご利用上の注意 ●運ぶものの大きさや重さなどによって特殊な用具や人数が必要になる場合は、別途費用が発生する場合があります。



高所設置窓の掃除サービス

天窓の開閉チェックやお部屋内の窓ガラス(高所設置窓に限ります)の掃除をお手伝いいたします。

ご利用上の注意 ●吹き抜けなどの高所作業で、足場設置が必要な場合は別途費用が発生する場合があります。
●一人では行うのが難しい作業お手伝いのため、通常窓の掃除は承っておりません。

その他の注意事項

- 1回の作業は作業員1名による、特殊工具、特殊部品を必要としない30分以内の簡単な作業です。
- 高価な家具や楽器等、養生が必要なものの、1名で対応が出来ない大型の家具はご希望に添えない場合がございます。
- 室内の作業に限ります。
- LED電球への交換については一部対応できない器具があることを予めご了承ください。
- 引越しやリフォームによる家具の移動については、お引き受けできません。
- 階段の上部窓、上下階の家具の移動は、安全確保の為作業員を補充する場合がございます。その際は、施主様に費用について別途ご相談させていただきます。



無料医療案内ダイヤル

24時間
365日

24時間365日、お電話一本で『病気やケガのお悩み』や『緊急時の対応』等に無料でお応えします。

- ◎緊急医療・一般健康相談サービス
- ◎医療機関案内サービス
- ◎予約制専門医相談サービス
- ◎一般的な介護(看護を含む)情報提供サービス
- ◎予約制専門医「がん」相談サービス
- ◎育児・栄養相談サービス
- ◎お薬相談サービス
- ◎メンタルヘルス相談サービス



緊急医療・一般健康相談サービス

24時間365日

5年以上の臨床経験を有した看護師が、160時間以上のコールセンター用医療相談研修を経て、突然の発病やケガから、日常のお体の悩みについて専門的な知識と経験により、お客様の状態を速やかに把握し、緊急度を判断した上で、対処の仕方、打診すべきか等についてアドバイスいたします。また、救命救急センターに勤務する「現役の救急専門医」が24時間365日常駐し、相談業務の監視や看護師へのアドバイスを行っております。不安な気持ちのまま過さず、迷ったり気になることがあれば、お気軽にご相談ください。

こんなときはお電話ください。例えば…

- ◆子供が椅子から落ちて大泣きした、今はけろっとしているけど大丈夫？
- ◆1歳の女兒が発熱し不機嫌で咳と喘鳴があって、呼吸が荒く苦しそうですが、病院に行った方がいいでしょうか？
- ◆病院でもらったこの薬、どんな副作用があるのだろうか？
- ◆手術のリスクについて主治医に聞いたが、もう一度聞きたい。…etc.

【症状例】
発熱・頭痛等の体の異変、ケガ、やけど、中毒、熱中症、耳鳴り、育児・発育・発達、検査、手術、予防接種、薬剤・健康増進・メンタルヘルスなど。

<救急の専門医について>

「救急治療」および「救命治療」に高い専門性を持ち、主に救命救急センター等の救急医療機関の第一線で活躍している医師をいいます。救急医は全国で約3000名登録されており、その数少ない救急医を24時間365日常駐可能にした唯一のサービスです。

医療機関案内サービス

24時間365日

夜間や休日の緊急医療機関や出張先や旅先での最寄りの医療機関等を、毎月更新される全国45万件の豊富なデータベースから即座に検索し、お客様のご要望にあった医療機関等の詳細情報(所在地・道順・受付時間等)をご提供いたします。

こんなときはお電話ください。例えば…

- ◆旅行中に急に体調を崩したので、ここから一番近い病院を知りたい。
- ◆夜中に子供が高熱を出した。ここから受診できる病院はどこ？
- ◆婦人科のがん検診に行きたいが、女医が担当している病院を知りたい。…etc.

<案内サービスについて>

本サービスは、お客様よりお電話でいただいた情報をもとに適切と思われる医療機関の候補をご案内するものであり、予約代行等のサービスは行っていません。

予約制専門医相談サービス

事前予約

30以上の診療分野ごとに専門医への相談が可能です。

30以上の診療科の専門医が十分な時間をかけて、日頃のお体の不調やお悩みに関するご相談を専門的にお応えします。例えば事前にご予約いただいた専門医が、医療機関にかかる際の相談の仕方や最新の治療法など専門医ならではの質の高いきめ細やかなアドバイスをいたします。大学の教授、准教授クラスの専門医が電話相談をお受けします。

診療項目

一般内科、一般外科、小児科、産婦人科、眼科、耳鼻咽喉科、皮膚科、歯科、心療内科、精神科、泌尿器科、消化器内科、消化器外科、循環器内科、心臓外科、整形外科、脳神経外科、内分泌内科、呼吸器内科、呼吸器外科、乳腺外科、甲状腺科、血液内科、小児神経科、口腔外科、腫瘍内科、腫瘍放射線科、緩和ケア、漢方医療、医療ソーシャルワーカー

予約制専門医「がん」相談サービス

事前予約

臓器ごとに専門医が対応。より細やかなご相談が可能です。

がんに関する様々なお悩みに事前に予約いただいた臓器ごとのがんの専門医がお応えします。さらにはがんと闘う患者様とご家族が抱える問題にも向き合う専門スタッフがサポートします。

メンタルヘルス相談サービス

事前予約

心理相談員などの専門スタッフが、ご家庭から職場までの幅広い問題について、一緒に考えていきます。

気分が優れない、やる気がしないといったことから、人間関係やご自身の性格、プライベートに関するお悩みまで、心理相談員などの専門スタッフがご相談をお受けいたします。

一般的な介護(看護を含む)情報提供サービス

24時間365日<一部事前予約>

総合的な介護関連情報のご提供をいたします。

介護保険について

介護の仕方について

介護サービス事業者を探したい

福祉用具を探したい

資格のご紹介

専門用語のご説明

ヘルシーレシピのご紹介

育児・栄養相談サービス

24時間365日<一部事前予約>

育児や食に関する幅広い関連情報をご提供いたします。

病気・ケガ、予防接種・健康診断、発達・発育など、「育児」に関することでお困りの時は、臨床経験のある看護師をはじめとして、育児カウンセラーが丁寧にアドバイスいたします。

また、離乳食～高齢者向けのレシピ、病中病後のお食事、生活習慣予防などについては、管理栄養士が離乳食等のレシピから、栄養学にもとづく専門的なアドバイスまで、「食」に関するご相談にお応えいたします。

お薬相談サービス

24時間365日<一部事前予約>

処方された薬や市販薬の効果や副作用、飲み合わせなど、「お薬」に関する様々なご相談にお応えいたします。

看護師・薬剤師が、処方薬・漢方薬・市販薬・サプリメント、また、禁煙補助薬など、さらに乳幼児期などの、ライフステージに合わせた幅広い薬剤情報をご提供いたします。さまざまな薬に関するご相談にもお応えいたします。

住宅設備延長保証サービス

故障や不具合があれば期間中何度でもご利用できます。

快適な生活に欠かせないIHクッキングヒーターや給湯器などの住宅設備機器に万が一の突然の故障や不具合によって快適さが損なわれないよう、最長10年までメーカー保証と同等の修理サービスを提供することにより、長期にわたり安心をお約束します。



通常1~2年間のメーカー保証終了後も、最長10年までメーカー保証と同等の修理サービスを受けることができます。

＜対象住宅＞…戸建住宅 ＜修理回数＞…制限なし
 ＜免責金額＞…無し ＜サービス期間＞…10年間
 住宅設備の修理限度額は、「各設備の販売価格」または「保証期間内における一住戸あたりの修理金額の合計が300万円まで」のいずれか低い方が上限となります。



様々な住宅設備機器に対応なのでメーカー保証終了後も安心です。

充実の安心パック

- 給湯器
- コンロ
- レンジフード
- 食洗機
- キッチン水栓
- 浴室水栓
- 浴室乾燥機(ミストサウナ)
- 洗面化粧台
- 洗面水栓
- 多機能便座(2台)・トイレ水栓

※写真はイメージです。

よくあるご相談事例と修理費用の目安



IHクッキングヒーターが機能しない

費用目安 約60,000円



お湯の温度調節ができなくなった

費用目安 約410,000円

年数と共に発生する可能性が高くなるトラブルに対応します

ご利用上の注意

●住宅設備修理保証書、及び裏面の住宅設備修理保証規定もご確認ください。

「住宅設備延長保証サービス」のよくある疑問・質問

- Q1** 修理ができない場合はどうなりますか？

A…修理ができない場合に限り、新品交換の費用をお支払いいたします。同機種がない場合には同等機種の交換となります。
- Q2** 修理の回数に制限はありますか？

A…回数制限はありませんが、新築時の当該住宅設備の価格が上限となります。
- Q3** お客様が自分で修理したり業者を手配した場合、費用請求できますか？

A…サービス適用外となり費用はお支払いできません。まずはJotoサポート・システムまでご相談ください。
- Q4** メーカー保証期間でも修理の受付はしてもらえますか？

A…Jotoサポート・システムで承り、メーカーからお客様へご連絡するようにお取次ぎいたします。

お客様でメーカー窓口を探すお手間が掛かりません
- Q5** 上記以外の設備の保証はできますか？

A…残念ながらお受けできません。

「新築」「既築」

いずれの施主様にも対応できる
2つのプランをご用意しました。

『Jotoサポート・システム』は施主様に大切な住まいで
未永くお暮らしいただけるよう新築後10年間を
保証する「新築10年プラン」と11年目以降に
適用できる「延長5年プラン」をご用意しました。



新築後10年間を保証

新築10年プラン

「しるあり保証1000」+4つのサービスをパッケージ。



しるあり
保証1000

シロアリ被害が発生した場合、補修
にかかる費用を累計1000万円まで
補償いたします。

+



住宅定期点検

住宅お引渡し後、5年目・10年目に点検員が住宅定期
点検を実施いたします。



住宅トラブル
緊急かけつけサービス

住宅に関わる緊急なトラブルに対し、24時間365日、い
つでもかけつけサポートいたします。



無料医療案内
ダイヤル

病気やケガなどのもしもの時に、24時間365日、医
療スタッフがお電話でお答えいたします。



住宅設備
延長保証サービス

IHクッキングヒーターや給湯器などの住宅設備機器
を10年間、長期保証いたします。



満了後、11年目以降も安心の



延長5年プラン

ご加入
オーナー様の任意

しるあり延長保証+3つのサービスをパッケージ。



しるあり延長保証

新築から10年以降もシロアリ被害発生に対して
5年間で累計500万円の安心保証
「しるあり保証1000」の保証期間終了後も、継続して補償が受けられる延長保証制度です。
シロアリ被害が発生した場合、累計500万円を限度に賠償責任補償額の給付を保証いたします。

+



住宅
定期点検



住宅トラブル
緊急かけつけ
サービス

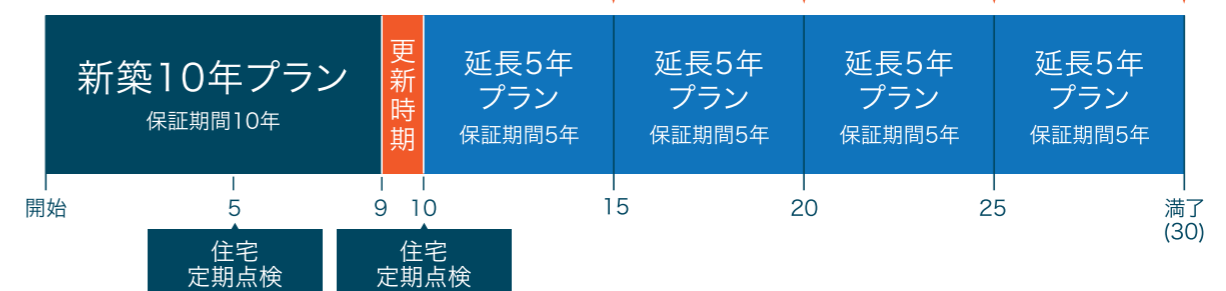


無料
医療案内
ダイヤル

5年ごとの更新手続きで最長30年間のサポートに。

延長5年プラン
オーナー様の任意で加入

ご加入を希望された場合
15年目から更新点検実施



ご利用上の注意

- 新築10年プラン、延長5年プラン共に、満了前に城東テクノより更新のご案内を差し上げます。
- 延長5年プランへ4回連続更新いただいた場合に30年間のサポートとなります。途中で更新いただけなかった場合は、原保証の満了日をもちましてサポート終了となります(以降、更新手続きはできません)。
- 住宅設備延長保証サービスは、新築10年プランのみとなります。
- 「しるあり延長保証制度」は、現在「Jotoキソパッキング工法」にご利用いただけます。